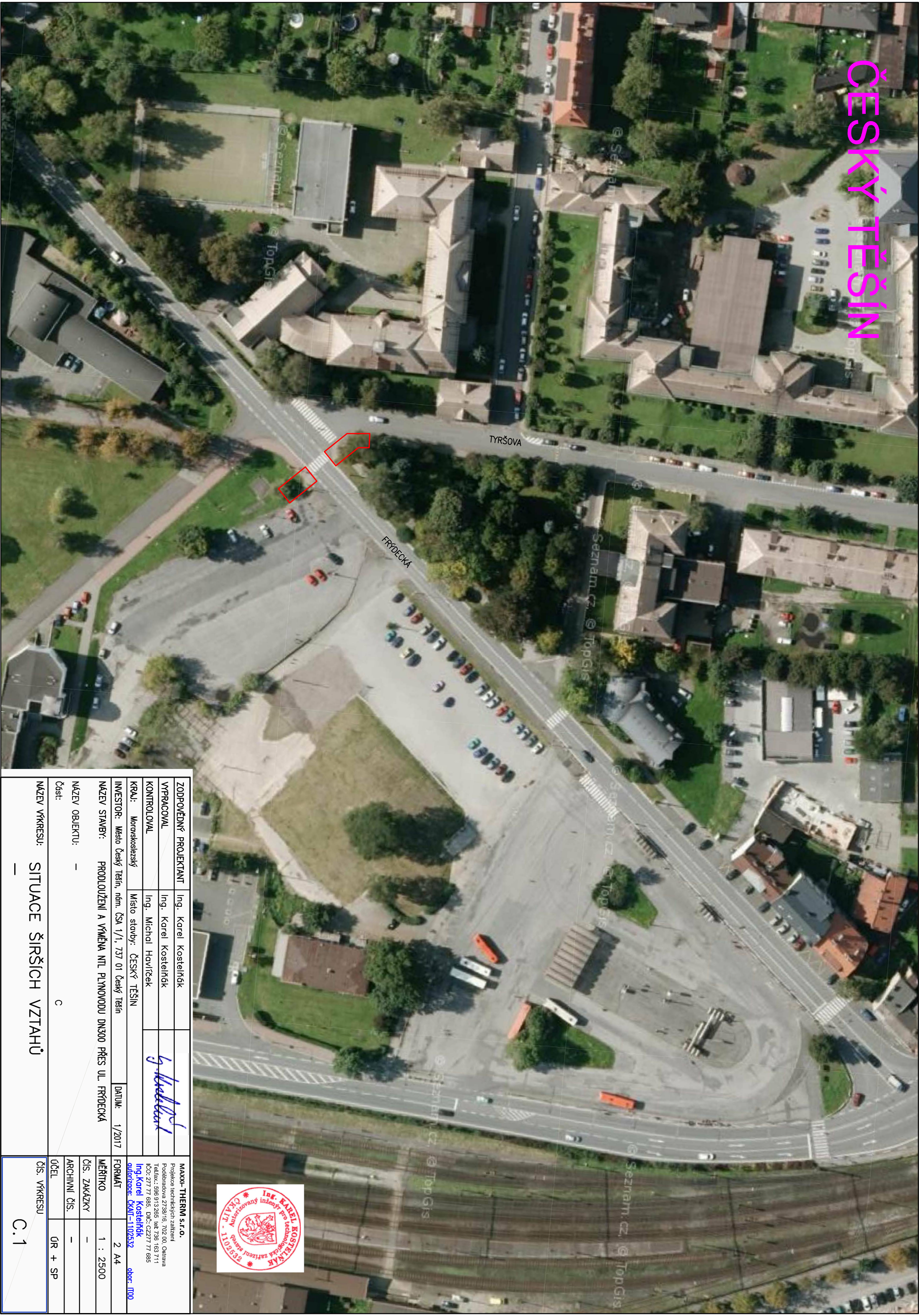


ČESKÝ TĚŠÍN



ZODPOVĚDNÝ PROJEKTANT	Ing. Karel Kostelníček	
VYPRACOVAL	Ing. Karel Kostelníček	<i>K. Kostelníček</i>
KONTROLOVAL	Ing. Michal Hovříček	
KRAJ:	Moravskoslezský	Místo stavby: ČESKÝ TĚŠÍN
INVESTOR:	Město Český Těšín, nám. ČSA 1/1, 737 01 Český Těšín	DATUM: 1/2017
NAZEV STAVBY:	PRODLOUŽENÍ A VÝMĚNA NTL PLYNOVODU DN300 PŘES UL. FRYDECKÁ	
NAZEV OBJEKTU:	—	
Část:	C	
NAZEV VÝKRESU:	SITUACE ŠIRŠÍCH VZTAHŮ	—



MAXX-THERM s.r.o.  
Projektace technických zařízení  
Poděbradova 2738/16, 702 00, Ostrava  
Telax: 596 913 265, IeK 736 163 711  
ICO: 277 77 685, DIČ: CZ277 77 685  
Ing.Karel Kostelníček  
autORIZACE: ČKAÚ-1102532 obor: T100

FORMÁT	2 A4
MĚŘÍTKO	1 : 2500
ČÍS. ZAKÁZKY	—
ARCHIVNÍ ČÍS.	—
ÚČEL	ÚR + SP
ČÍS. VÝKRESU	C.1